

# ISA

COVID-19

## MEDIDAS DE PREVENÇÃO E RECOMENDAÇÕES

ANO LETIVO 2020-2021

U LISBOA

UNIVERSIDADE  
DE LISBOA



INSTITUTO  
SUPERIOR D  
AGRONOMIA

Sabe mais em  
[isa.ulisboa.pt](http://isa.ulisboa.pt)





COVID-19

ISA

## MEDIDAS DE PREVENÇÃO

O presente documento baseia-se na *Orientação conjunta da Direção-Geral dos Estabelecimentos Escolares, da Direção-Geral da Educação e da Direção-Geral da Saúde* (Orientações Ano letivo 2020/2021, de 3 de julho de 2020), na qual consta um conjunto de medidas preventivas a adotar, relativamente ao vírus **SARS-CoV-2**.

O vírus **SARS-CoV-2, agente causador da doença COVID-19**, transmite-se de pessoa para pessoa, essencialmente através de gotículas que podem ser inaladas ou depositar-se em superfícies ou objetos em que tocamos, e, eventualmente, através de aerossóis potencialmente infetados em espaços fechados. Ainda assim, **a transmissão do vírus ocorre maioritariamente através de secreções e gotículas e do contacto próximo com pessoas infetadas (mesmo que assintomáticas), pelo que o uso de máscara facial é absolutamente obrigatório em todo o espaço ISA.**

Como medidas preventivas, destacam-se as seguintes:

- **Distanciamento físico** entre pessoas;
- **Higiene pessoal**, nomeadamente a lavagem frequente das mãos com água e sabão e etiqueta respiratória;
- Utilização de **equipamentos de proteção individual** (uso obrigatório de máscara facial);
- **Higiene ambiental**, como a limpeza, desinfeção e ventilação adequada dos espaços;
- **Automonitorização de sintomas**, não se deslocando para o ISA pessoas com sintomas sugestivos de COVID-19, que pode ser p. ex. febre.

O ISA, aleatoriamente, e como medida preventiva, pode medir a temperatura corporal dos membros da sua comunidade e de todos os visitantes.

Não havendo ainda uma vacina ou tratamento específico para esta doença, as medidas preventivas assumem um papel crucial no combate à COVID-19.



## ENSINO NO ISA EM TEMPOS DE COVID-19

O ensino presencial, não desvalorizando outros métodos de ensino, é fundamental à aprendizagem dos estudantes. Dando prioridade à prevenção da doença e à minimização do risco de transmissão de SARS-CoV-2, com condições de segurança e higiene, o ISA inaugura o ano letivo no dia 14 de setembro de 2020 com aulas presenciais, ciente de alguns riscos, mas também de que pode contar com a responsabilidade e a colaboração de todos (estudantes, docentes, investigadores, bolseiros, funcionários e outros agentes que conosco colaboram).

Para tal, o ISA tem garantidas as seguintes estratégias recomendadas:

- **PLANEAMENTO:** existe um **Plano de Contingência** no qual constam os procedimentos a adotar perante um caso suspeito de COVID-19, o **ponto focal do plano de contingência** e os fluxos de comunicação com os diferentes agentes da comunidade educativa;
- **REORGANIZAÇÃO DO ESPAÇO ESCOLAR:** os espaços foram reorganizados para o ano letivo 2020/2021, de forma a cumprir a legislação em vigor, no que toca às medidas de distanciamento físico, higiene das mãos, limpeza, desinfeção de espaços e sinalética;
- **PROMOÇÃO DE COMPORTAMENTOS PREVENTIVOS:** todo o pessoal docente, não docente e alunos têm informação sobre a doença, bem como sobre as medidas preventivas e a importância da mobilização da comunidade escolar para a sua prática;
- **GESTÃO ADEQUADA DE CASOS:** a identificação precoce dos casos, rastreio de contactos e aplicação das medidas de saúde pública estão implementadas no ISA (desde março, já foram ativadas medidas, por comunicação da presença de pessoa suspeita de doença, de familiar doente ou de doente, através de contacto para o **ponto focal do plano de contingência** (Telefone ISA, **Extensão 9** (Segurança), ou **3156** (Núcleo de Segurança) ou através de email, [covid-19@isa.ulisboa.pt](mailto:covid-19@isa.ulisboa.pt) ou [cgisa@isa.ulisboa.pt](mailto:cgisa@isa.ulisboa.pt)
- **COMUNICAÇÃO FLUÍDA:** o ISA estabeleceu canais de comunicação e de interlocutores de referência para casos COVID-19. **Documentos e informações disponíveis na página do ISA:**
  - ✓ **Plano de contingência** (estabelecido e divulgado em março de 2020)  
[https://www.isa.ulisboa.pt/files/site/pub/Plano\\_Contingencia\\_ISA\\_COVID19\\_9mar2020.pdf](https://www.isa.ulisboa.pt/files/site/pub/Plano_Contingencia_ISA_COVID19_9mar2020.pdf),
  - ✓ **Covid-19 Informações à Comunidade ISA** (microsite criado em março de 2020 e que se encontra em permanente atualização)  
<https://www.isa.ulisboa.pt/isa-online>.

As estratégias e medidas implementadas foram auditadas por entidade externa (SGS), tendo o ISA recebido o Selo “**Disinfection Monitored**” para o seu Campus.



Este selo certifica as boas práticas implementadas, de acordo com os padrões da DGS, no que respeita à desinfeção, higiene e boa transmissão da informação à comunidade académica no contexto da atual pandemia provocada pela Covid-19.

Compete à comunidade ISA, incluindo aos Órgãos de Gestão, zelar pelas condições e comportamentos que permitam a manutenção desse reconhecimento, que será avaliado periodicamente por parte da entidade certificadora.

COVID-19

# ISA

COVID-19

## SE FOR IDENTIFICADO UM CASO SUSPEITO OU CONFIRMADO, O QUE FAZER ?

## CASO SUSPEITO DE COVID-19 NAS INSTALAÇÕES DO ISA- O QUE FAZER?

Deve contactar imediatamente o **Ponto Focal (1)**, através de Telefone ISA, Extensão 9 (Segurança), ou 3156 (Núcleo de Segurança) ou de email, [covid-19@isa.ulisboa.pt](mailto:covid-19@isa.ulisboa.pt)

O responsável encaminhará a pessoa com suspeita de COVID-19 para a **Área de Isolamento (2)**, junto ao Portão da Rua Jau, sendo ativados uma série de procedimentos (Figura 1), constantes do **Plano de Contingência do ISA**, disponível em:

[https://www.isa.ulisboa.pt/files/site/pub/Plano\\_Contingencia\\_ISA\\_COVID19\\_9mar2020.pdf](https://www.isa.ulisboa.pt/files/site/pub/Plano_Contingencia_ISA_COVID19_9mar2020.pdf)

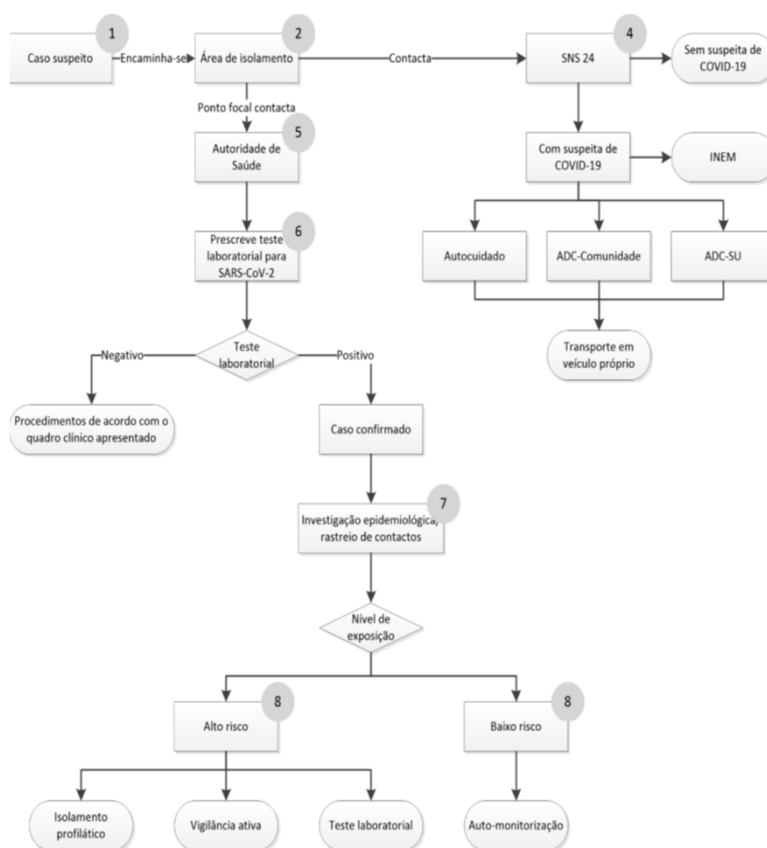


Figura 1 – Fluxograma de atuação perante caso **suspeito de COVID-19**.

## CASO CONFIRMADO DE COVID-19 FORA DO ISA – O QUE FAZER?

Tratando-se de **pessoa que tenha frequentado o Campus da Tapada**, deve ser imediatamente contactado o **Ponto Focal (1)**, através de Telefone ISA, Extensão 9 (Segurança), ou 3156 (Núcleo de Segurança) ou de email, [covid-19@isa.ulisboa.pt](mailto:covid-19@isa.ulisboa.pt), [cgisa@isa.ulisboa.pt](mailto:cgisa@isa.ulisboa.pt), para que sejam ativados todos os procedimentos constantes no Plano de Contingência.

O **Conselho de Gestão do ISA** ou o **Ponto Focal** contactará de imediato a Autoridade de Saúde Local/Unidade de Saúde Pública Local (5), a informar da situação e esta assegurará a investigação epidemiológica do caso (Figura 1).

**COVID-19**

# ISA

COVID-19

## RECOMENDAÇÕES

# ISA

COVID-19

## MEDIDAS DE PREVENÇÃO

# RECOMENDAÇÕES A DOCENTES

- Usar **máscara** em qualquer espaço do ISA;
- Proceder à **higienização frequente das mãos** (lavagem com água e sabão, ou na sua falta com álcool-gel, álcool a 70%);
- Proceder à **higienização diária das superfícies de trabalho** dos respetivos gabinetes (secretária, teclado e rato de PC, telefone fixo);
- Promover a **ventilação natural dos gabinetes e das salas de aula**, através da abertura de portas ou janelas, quando e se aplicável;
- **Não utilizar ventoinhas** nos gabinetes e noutros espaços, pois estas promovem a recirculação do ar e facilmente mantêm e promovem a suspensão das partículas virais que são expelidas pelos ocupantes ou as que possam estar depositadas nas superfícies, nomeadamente no pavimento;
- **Os sistemas AVAC** (desde que programados com “introdução de ar fresco”), nas salas de aula/labs, se aplicável, podem usar-se, pois são inspecionados regularmente e cumprem os requisitos legais;
- Manter pelo menos **1 m de distância física** de estudantes e de outros colaboradores;
- Manter a **porta da sala de aula encostada** (e não fechada), para evitar o manuseamento constante de puxadores de porta, chaves, etc;
- **Trocar o papel dos apagadores** no início da aula;
- Usar canetas e **marcadores de escrita pessoais**;
- Vigiar a distribuição dos alunos no espaço de aula (cadeiras/bancos marcados não devem ser usados);
- **Evitar** aulas práticas com **partilha de materiais e equipamentos**, a menos que adotem medidas de higienização adequadas;
- Promover a **entrada/saída ordenada dos alunos** da sala de aula/laboratório, a fim de evitar ajuntamentos desnecessários;
- **Facilitar a eventual medição da temperatura** corporal dos estudantes e/ou docente, à entrada da sala de aula (aleatoriamente).

# ISA

COVID-19

## MEDIDAS DE PREVENÇÃO

# RECOMENDAÇÕES A ESTUDANTES

- Usem **máscara facial em qualquer espaço do ISA**, pois o seu uso é obrigatório (os estudantes devem vir munidos da sua máscara individual);
- Procedam à **higienização frequente das mãos** (lavagem com água e sabão, ou na sua falta com álcool-gel, álcool a 70%);
- Procedam à **higienização das superfícies de trabalho** (mesas, teclado e rato de PC);
- Mantenham pelo menos **1 m de distância física entre outras pessoas**, mesmo com máscara facial colocada;
- **Circulem** no interior do ISA preferencialmente **pela direita** (existe sinalética indicativa no pavimento);
- Evitem tocar em corrimãos, puxadores de porta, botões de máquinas de distribuição de alimentos, de multibanco, de elevadores, sem lavarem/desinfetarem as mãos de seguida;
- Usem **elevador apenas em caso de necessidade absoluta** (incapacidade motora) e cumpram a lotação máxima inscrita na porta dos mesmos;
- Tenham na vossa posse um **kit pessoal com lenços de papel e líquido desinfetante** para desinfeção das mãos e outras superfícies, não só no espaço ISA, mas também no exterior (ex., transportes públicos);
- **Não partilhem** canetas, cadernos, máquinas de calcular, PCs e, **em caso algum, telefones móveis**;
- **Cumpram a distribuição de lugares** no espaço de aula (cadeiras/bancos marcados não devem ser usados) e noutros espaços comuns do ISA (ex. BISA);
- **Evitem arrastar cadeiras/mesas** e outro mobiliário que possa existir no espaço de aula;



# ISA

COVID-19

## MEDIDAS DE PREVENÇÃO

# RECOMENDAÇÕES A ESTUDANTES

- **Evitem partilhar materiais didáticos** e equipamentos nas aulas práticas/laboratórios, a menos que sejam tomadas medidas de prevenção/higienização;
- **Entrem e saiam de forma ordenada** na sala de aula/laboratório, evitando ajuntamentos desnecessários;
- **Cumpram as distâncias recomendadas em filas de espera** para atendimento nos serviços, bares e refeitório do ISA;
- **Recorram preferencialmente** ao Portal Académico **Fénix**, à **página do ISA**, ao **email** e ao **telefone**, para tratarem de assuntos académicos;
- **Usem o email** para agendar reuniões com os docentes;
- Facilitem a eventual medição da temperatura corporal à entrada do ISA ou da sala de aula (esta medição será feita aleatoriamente).

# ISA

COVID-19

## MEDIDAS DE PREVENÇÃO

# RECOMENDAÇÕES A FUNCIONÁRIOS

- **Usar máscara** em qualquer espaço do ISA;
- Proceder à **higienização frequente das mãos** (lavagem com água e sabão, ou na sua falta com álcool-gel, álcool a 70%);
- Proceder à **higienização diária das superfícies de trabalho** dos respetivos gabinetes e postos de atendimento (secretária, teclado e rato de PC, telefone fixo);
- **Promover a ventilação natural** dos gabinetes e espaços de atendimento, através da abertura de portas e/ou janelas, quando e sempre que aplicável;
- **Não utilizar ventoinhas** nos gabinetes e outros espaços, pois estas promovem a recirculação do ar e facilmente mantêm e promovem a suspensão das partículas virais que são expelidas pelos ocupantes ou que possam estar depositadas nas superfícies, nomeadamente no pavimento;
- **Os sistemas AVAC** (desde que programados com “introdução de ar fresco”), nas salas de aula/labs, se aplicável, podem usar-se, pois são inspecionados regularmente e cumprem os requisitos legais;
- **Manter pelo menos 1 m de distância física** de todas as pessoas, mesmo com o uso de máscara;
- Manter a **porta do gabinete/sala** de trabalho/espaço de atendimento **encostada** (e não fechada), para evitar o manuseamento constante de puxadores de porta, chaves, etc;
- Proceder à **desinfecção regular de equipamentos** de uso comum;
- **Não partilhar material de escritório, utensílios (e outros)** com colegas ou terceiros e, se estritamente necessário, desinfetar após utilização;

# ISA

COVID-19

## MEDIDAS DE PREVENÇÃO

# RECOMENDAÇÕES A FUNCIONÁRIOS

- No atendimento, **usar acrílicos protetores**, que estabeleçam uma barreira física em relação ao utente do serviço;
- **Vedar a entrada das vossas salas/gabinetes a terceiros**, salvo em casos estritamente necessários, privilegiando o contacto telefónico, por email e a troca de documentos por via eletrónica;
- **Evitar a circulação de documentos em papel**, de mão em mão e, em caso de necessidade, lavar/desinfetar periodicamente as mãos;
- **Cumprir o distanciamento recomendado** entre as vossas secretárias e as dos demais colegas;
- **Não partilhar telefones fixos** (em caso de necessidade absoluta desinfetar antes de cada utilização);
- **Evitar tocar em botões de uso frequente**, ex. máquinas de distribuição de alimentos, de multibanco, de elevadores, sem lavar/desinfetar as mãos de seguida;
- **Proceder ao desfasamento do horário das refeições**, nas salas destinadas para o efeito, evitando aglomeração de pessoas no interior das mesmas;
- **Durante as refeições**, momentos em que a máscara é retirada, o risco de contágio aumenta, pelo que se recomenda que **não se sentem frente-a-frente à mesa**, salvo pessoas que pertençam ao mesmo núcleo familiar. Esta recomendação é particularmente importante em espaços fechados.

# ISA

**COVID-19**

## MANTENHA-SE INFORMADO

### [ISA Online COVID-19 – Informações](https://www.isa.ulisboa.pt/isa-online)

<https://www.isa.ulisboa.pt/isa-online>

### CONTACTOS – PONTO FOCAL ISA

Email: [covid-19@isa.ulisboa.pt](mailto:covid-19@isa.ulisboa.pt), : [cqisa@isa.ulisboa.pt](mailto:cqisa@isa.ulisboa.pt)

Telefone: +351 21 365 3100, Extensão 9 (Segurança), Extensão 3156

(Núcleo de Segurança)

### DGS, MINISTÉRIO DA SAÚDE

<https://covid19.min-saude.pt/>

# ISA

COVID-19

ANO LETIVO 2020-2021

U LISBOA

UNIVERSIDADE  
DE LISBOA



INSTITUTO  
SUPERIOR DE  
AGRONOMIA

Sabe mais em  
isa.ulisboa.pt ←